

КЛЕЩЕВОЙ ЭНЦЕФАЛИТ



КЛЕЩЕВОЙ ЭНЦЕФАЛИТ

— тяжелая вирусная инфекция, поражающая нервную систему и приводящая к развитию парезов и параличей.

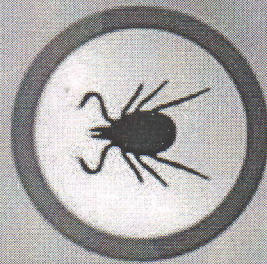
Инфицирование человека клещевым энцефалитом происходит во время кровососания зараженных вирусом клещей.

Инкубационный период составляет от 1 до 30 дней. Заболевание сопровождается лихорадкой, головными болями, явлениями менингита, тошнотой, рвотой, судорогами.

Для клещевого энцефалита характерна весенне-летняя сезонность заболевания, связанная с активностью клещей-переносчиков.

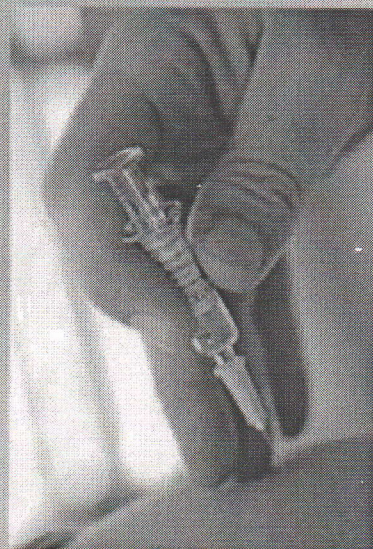
ПОМНИТЕ!

Единственным надежным способом профилактики клещевого энцефалита является вакцинация. Только своевременно сделанная прививка может защитить вас от этого опасного заболевания.



Курс состоит из 3 прививок. Первые две прививки следует проводить в холодное время года (с ноября) и заканчивать не позднее 14 дней до начала активности клещей.

Сделать прививку против клещевого энцефалита вы можете в районной поликлинике по месту жительства.



ТЯЖЕСТЬ КЛЕЩЕВОГО ЭНЦЕФАЛИТА И ЕГО ПОСЛЕДСТВИЯ ОБУСЛАВЛИВАЮТ ВАЖНОСТЬ ПРОФИЛАКТИЧЕСКИХ МЕРОПРИЯТИЙ:

- При посещении леса носите одежду с длинными рукавами, плотно прилегающими к запястью.
- Одежда должна быть светлая, чтобы удобнее было вовремя заметить напавшего клеща.
- Обязательно наденьте головной убор.
- Обувь должна полностью закрывать тыл стопы и лодыжку, давая возможность заправить в нее одежду.
- Надевайте ботинки, заправляя их в высокие сапоги.
- Используйте специальные средства для отпугивания клещей, которые продаются в аптеках.
- После прогулки тщательно осмотрите одежду, вещи и животных.
- Употребляйте кипяченое молоко, т. к. вирус может содержаться в сыром молоке от козы или коровы, укушенной клещом.
- Пройдите вакцинацию.



12+